



# DORPSONTWIKKELINGSPLAN HOOG-KEPPEL, LAAG-KEPPEL & ELDRIK

Thema's: Groen, Biodiversiteit, Klimaatadaptatie, Leefbaarheid fysieke leefomgeving  
& Recreatie en Toerisme



# OPBOUW PRESENTATIE

## 1. Historische ontwikkeling

- Landschap: Rivierduinen en IJsselweiden
- Dorpen: Hoog-Keppel, Laag-Keppel, Eldrik

## 2. Veldimpressie

- Foto impressie groen en landschap

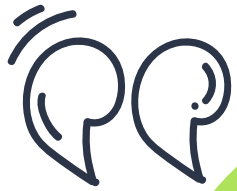
## 3. Bestaande plannen

- Omgevingsvisie 2035 - Groenstructuurplan - Bomenbeleidsplan - Plan Rijksweg N317 - Omgevingsverordening - Landelijk Register Monumentale bomen - Recreatienota - **Speelbeleidsplan** – **Biodiversiteitsplan** - **Soortenatlas**

## 4. Aanzet voor de visie

## 5. Opgaven, voorbeelduitwerking en partners





# 1. Historische ontwikkeling





# RIVIERDUINZONE

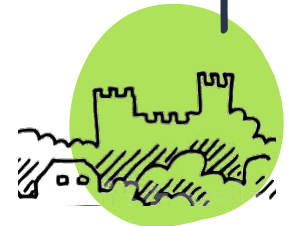


## KARAKTERISTIEKEN

- Lanen, bossen en natuurgebieden
- Grote hoogteverschillen, zandig en droog
- Doorlopende landgoederenzone met kastelen, havezathen en hoge cultuurhistorische waarden

## AANDACHTSPUNTEN

- Sterke invloed klimaat (verdroging, verarming)
- Afbrokkelen lanen, verdwenen wandelpaden en cultuurhistorische elementen





# IJSSSELWEIDEN

## KARAKTERISTIEKEN

- Rivier, waterlopen en poelen
- Rijen knotbomen, singels en bosjes
- Vochtige graslanden en akkers

## AANDACHTSPUNTEN

- Schaalvergroting landschap, grootschalige industriële landbouw en energietransitie
- Afname toegankelijkheid, verdwenen paden, verder verdwijnen landschapselementen en natuurwaarden





## HOOG-KEPPEL



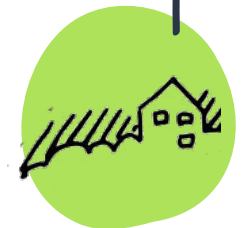
### KARAKTERISTIEKEN

- Ontstaan op rivierduin langs Oude IJssel
- Brinkdorp
- Historische linten zijn Vrijlandweg en Panhuysbrink
- Karakteristiek: verhoogd gelegen kerk (12<sup>e</sup>-15<sup>e</sup> eeuw)
- Planmatige uitbreiding '60 (Brinkenhorst, A.G. Noijweg, Schoolstraat); verder individuele uitbreiding

### AANDACHTSPUNTEN

Brink als dorpscentrum is verzwakt:

- Weinig dorpsfuncties
- Excentrisch gelegen nieuwbouwwijken
- Weinig verbinding met de Oude IJssel







## LAAG-KEPPEL

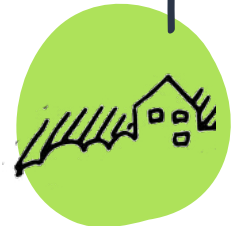


### KARAKTERISTIEKEN

- Ontstaan op rivierduin langs Oude IJssel
- Kasteeldorp of Voordedorp
- Rijksbeschermd dorpsgezicht
- Historische Dorpsstraat en Rijksweg
- Karakteristieke bebouwing: kasteel, watermolen en kerkje
- Planmatige uitbreiding '60 (Rijksweg noord) en '00 (Rijksweg zuid); verder individueel

### AANDACHTSPUNTEN

- Historisch centrum is verbrokken en niet meer beleefbaar door grootschalige infrastructuur
- Losse buurten die niet met elkaar zijn verbonden
- Weinig verbinding met de Oude IJssel



# ELDRIK

## KARAKTERISTIEKEN

- Buurtschap ten zuiden van Oude IJssel
- Agrarisch lint met diverse monumentale gebouwen
- Nabij (voormalige) middeleeuwse burcht Eldrik (het Hommeke)



## AANDACHTSPUNTEN

- Historisch karakter en samenhang is onvoldoende herkenbaar.
- Verbinding met Hoog- en Laag-Keppel, de Oude IJssel en 'het Hommeke' mist





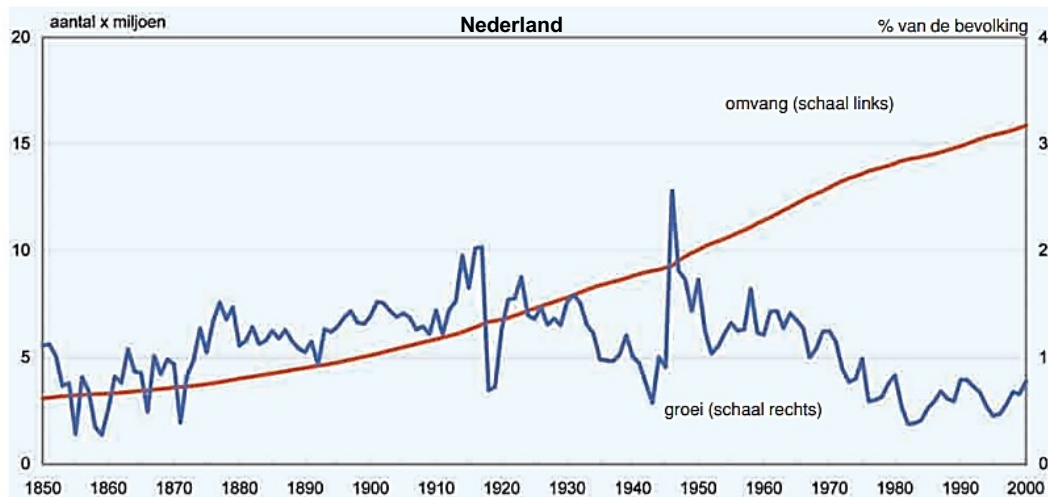








# ONTWIKKELINGEN SINDS 1850



Bron: Centraal Bureau voor de Statistiek (CBS).

Gld: 1850 – 375.000 inw, 2022 – 2.110.000 inw (± 580%)

## BEVOLKINGSGROEI

- **Woningbehoefte stijgt**
  - (sub)urbanisatie, migratie, veranderende woonwensen
  - vanaf jaren '40 meer lintbebouwing
  - vanaf jaren '60 nieuwe woonwijken
  - nieuwe woningen hebben een andere stijl dan de oorspronkelijke bebouwing
- **Recreatiebehoefte stijgt**

Aanleg van speciale recreatievoorzieningen zoals parken, paden en sportvoorzieningen



## ONTWIKKELINGEN SINDS 1850 (2)

### TECHNISCHE ONTWIKKELING

- Industrialisatie en grootschalige bedrijvigheid



IJzergieterij Laag-Keppel



Zuivelfabriek, later Aviko, Hoog-Keppel



## ONTWIKKELINGEN SINDS 1850 (2)



### TECHNISCHE ONTWIKKELING

- Industrialisatie en grootschalige bedrijvigheid
- Mechanisering, intensivering en schaalvergroting van de landbouw.

Aanpassing aan natuurlijke omstandigheden is minder nodig. Het landschap worden aangepast aan landbouw-behoefte (ruilverkavelingen, prikkeldraad, kunstmest)



## ONTWIKKELINGEN SINDS 1850 (2)



Kasteel Keppel. 19<sup>e</sup> eeuw. De Oude IJssel liep ten noorden.

### TECHNISCHE ONTWIKKELING

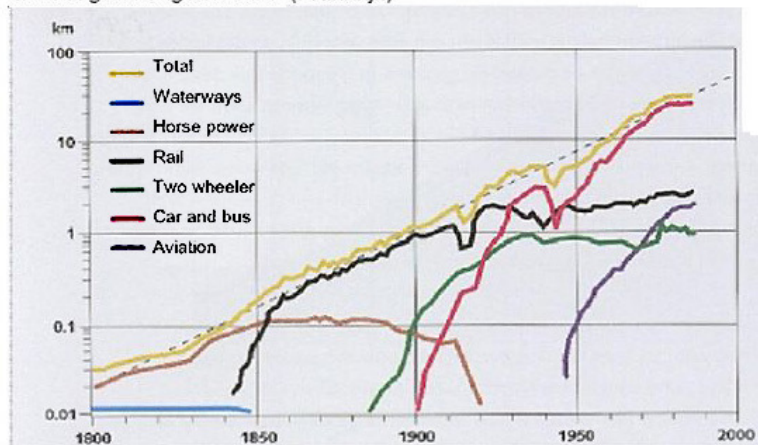
- **Industrialisatie en grootschalige bedrijvigheid**
- **Mechanisering, intensivering en schaalvergroting van de landbouw.**  
Aanpassing aan natuurlijke omstandigheden is minder nodig. Het landschap worden aangepast aan landbouw-behoefte (ruilverkavelingen, prikkeldraad, kunstmest)
- **Grotere technische beheersing van de waterhuishouding**  
Recht trekken Oude IJssel en beken/greppels, versnelde waterafvoer, waterstands-verlagingen, water 'ondergronds' afvoeren.





# ONTWIKKELINGEN SINDS 1850 (2)

Dagelijks afgelegde afstand per persoon tussen 1800 en 2000, te voet gaan uitgezonderd (Frankrijk)



Bron: Bleijenberg, A., 2002.

Groei en verandering van mobiliteit

## TECHNISCHE ONTWIKKELING

- **Industrialisatie en grootschalige bedrijvigheid**
- **Mechanisering, intensivering en schaalvergroting van de landbouw.**  
Aanpassing aan natuurlijke omstandigheden is minder nodig. Het landschap worden aangepast aan landbouw-behoefte (ruilverkavelingen, prikkeldraad, kunstmest)
- **Grotere technische beheersing van de waterhuishouding**  
Recht trekken Oude IJssel en beken/greppels, versnelde waterafvoer, waterstands-verlagingen, water 'ondergronds' afvoeren.
- **Vermeerdering van de mobiliteit**
  - Vermeerdering gemotoriseerd verkeer
  - vermindering functioneel voetverkeer.
  - aanleg spoorwegen, tramlijnen. De laatste later weer vervangen door een busnetwerk.




## ONTWIKKELINGEN SINDS 1850 (2)



**TOENEMENDE STURING OVERHEID OP LANDINRICHTING**

**Wetten op de Ruimtelijke Ordening**





## BEVINDINGEN HISTORISCHE ONTWIKKELING

- Relatie dorpen – landschap is verschaald
- Landschapsstructuren zijn deels verbrokken
- Landhuizen staan functioneel gezien niet meer centraal
- Verbindende voetpaden (o.a. van boerderij naar boerderij) zijn grotendeels verdwenen.
- Er zijn nieuwe structuren zonder historische grondslag toegevoegd
- De oorspronkelijke kavelgrensbeplantingen zijn verbrokken
- De vereenvoudiging en kanalisering van de Oude IJssel is erg ingrijpend geweest, waardoor de opbouw van het gebied niet meer logisch is:
  - de 2 oude rivierarmen zijn niet meer als zodanig te ervaren
  - Het eiland tussen de 2 rivierarmen is niet meer als zodanig te ervaren

*Toch is er nog veel aanwezig en terug te vinden.  
Dit biedt kansen.*

## 2. Veldimpressie







# RIVIERDUINZONE



STERREBOS



JAN DE JAGERLAAN







# RIVIERDUINZONE



HESSENWEG



HUMMELOSEWEG RI. HESSENWEG







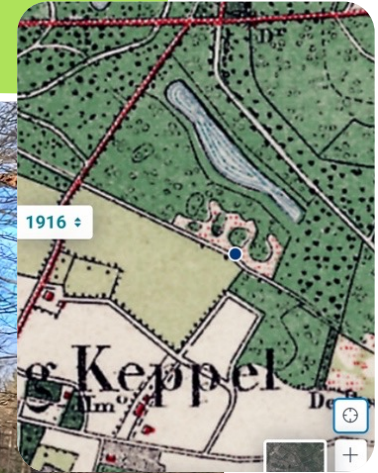
# RIVIERDUINZONE



OUDE ZUTPHENSEWEG - ZIJPAD



OUDE PAD GOLFBAAN RI. PRINSENWEG







# RIVIERDUINZONE



WANDELPAD 'T HOMMEKE



BURG. VRIJLANDWEG







# IJSSELWEIDEN



WEHLSEWEG – RESTANT SOPPERSKOLK



WEHLSEWEG – SOPPERSKOLK 1960







# IJSSELWEIDEN



ELDRIKSE KWELSLOOT



ELDRIKSE KWELSLOOT







# IJSSELWEIDEN



IJSSELWEG – RESTANT OUDE IJSSEL



IJSSELWEG







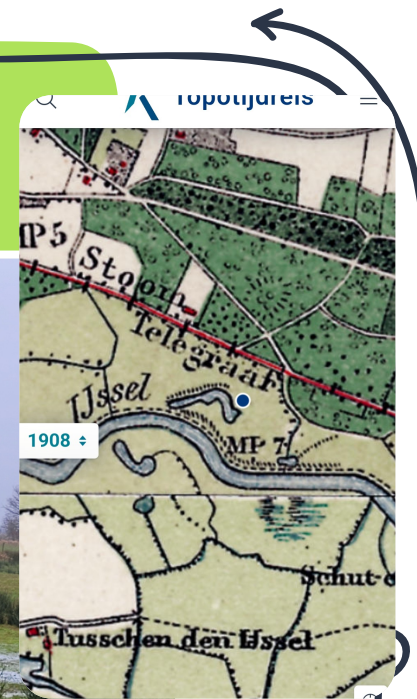
# IJSSELWEIDEN - RIVIERDUINEN



RIJKSWEG - MULRABOS



RIJKSWEG - UITERWAARDE







# IJSSELWEIDEN



IJSSELWEG



IJSSELWEG







# HOOG-KEPPEL



DUBBELTJESWEG



BURG. VRIJLANDWEG







# HOOG-KEPPEL



BURG. VRIJLANDWEG



BURG. PANHUYSBRINK







# HOOG-KEPPEL



BRINK ANNO NU



BRINK 1910







# HOOG-KEPPEL



MONUMENTENWEG



MONUMENTENWEG





# HOOG-KEPPEL



BRINKENHORST







# LAAG-KEPPEL



HUMMELOSEWEG



HUMMELOSEWEG CA. 1925





# LAAG-KEPPEL



HUMMELOSEWEG RI BRUG



Laag Keppel

Hummelose Weg *m. h. g. Pielfe*

HUMMELOSEWEG RI BRUG CA. 1925







# LAAG-KEPPEL



RIJKSWEG



RIJKSWEG





# LAAG-KEPPEL



RIJKSWEG



1936







# LAAG-KEPPEL



RIJKSWEG



LAAG-KEPPEL. DOESBURGSCHEWEG.

1925







# LAAG-KEPPEL



JAAGPAD



1935







# LAAG-KEPPEL



NACHTEGAALPLEIN



NACHTEGAALPLEIN







# LAAG-KEPPEL



WILHELMINAPLANTSOEN



KOLENWEG







# LAAG-KEPPEL



VAN PALLANDTLAAN



VAN PALLANDTLAAN







# ELDRIK



ELDRIKSEWEG



ELDRIKSEWEG







# ELDRIK



ELDRIKSEWEG



ELDRIKSEWEG







# ELDRIK



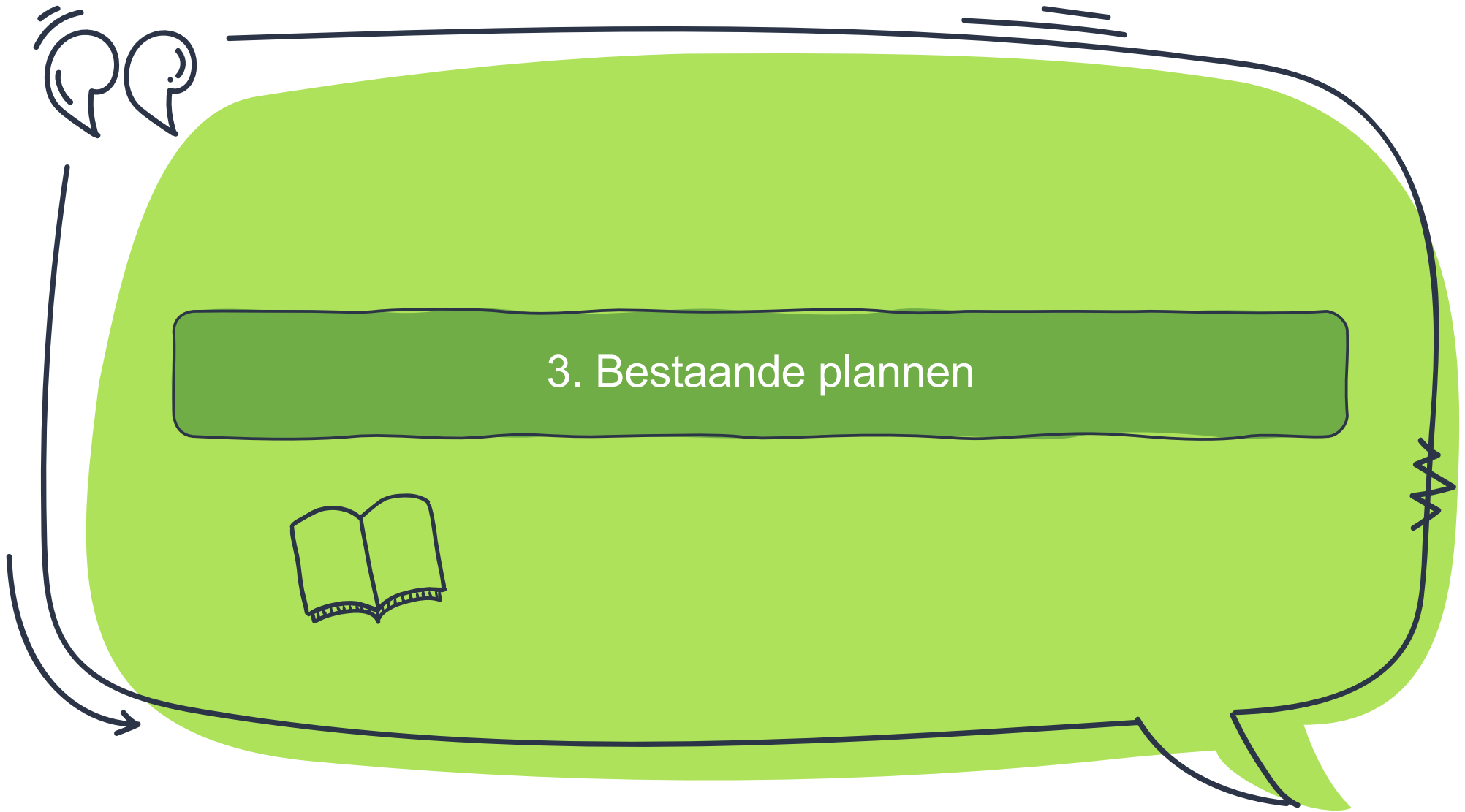
ELDRIKSEWEG



ELDRIKSEWEG







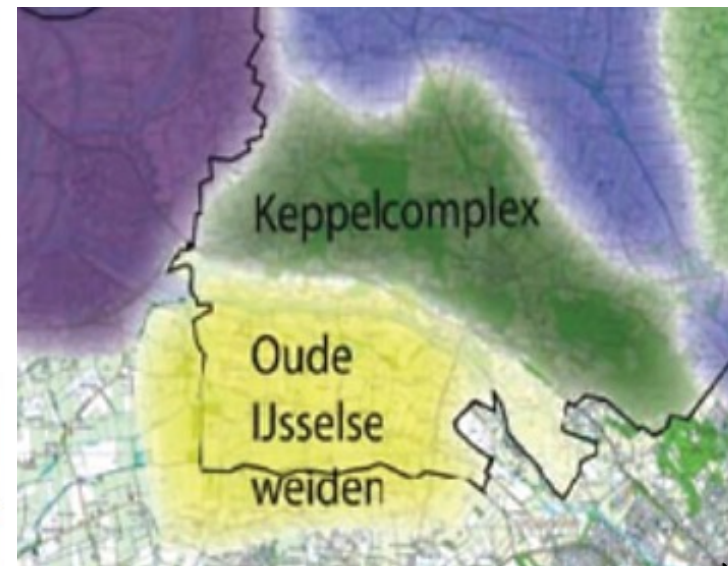
### 3. Bestaande plannen





## BOMENBELEIDSPLAN (2)

Keppelcomplex		Landschapstypen: Rivierduinen Bos en landgoederen	
Hoofdhoutsoorten	overige houtigen	landschapselementen	bijzonderheden
inlandse eik, beuk, winterlinde, haagbeuk, zoete kers, es, grootbladige linde	hulst, vuilboom, lijsterbes, ruwe berk, hazelaar, boswilg, zoete kers	singels, struweelhagen, houtwallen, boscomplexen, erfbomen bij historische boerderijen	
Oude IJsselse weiden		Landschapstypen: Oude IJssel en rivierweiden Beekdal Stroomrug en terassen	
Hoofdhoutsoorten	overige houtigen	landschapselementen	bijzonderheden
eik, es, els, populier, meidoorn, knotbomen	grauwe wilg, meidoorn, sleedoom	erfbepanting op terpen, elzen en populieren bij watergangen,	openheid uiterwaarden, accentueren ontginningspatroon met hagen en knotwilgen



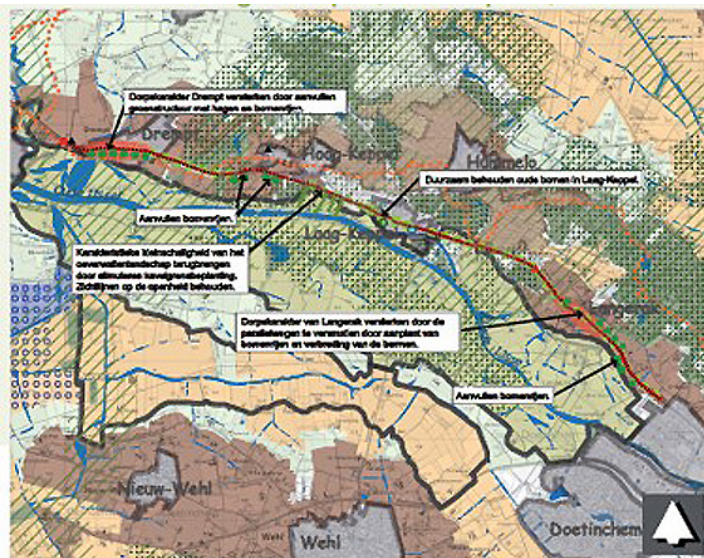
LANDSCHAPSTYPEN & -TABEL







# ONTWERPVISIE N317 RIJKSWEG (1)



De is een richtingsvoorstel, geen concreet ontwerp.

TRAJECT 144  
N317

Wegvak hp 5,819 - hp 14,525

## BELANGRIJKSTE PUNTEN:

- Versterken landgoedkarakter door aanvullen bomenrijen langs landgoederen
- Behoud groen dorpskarakter Laag-Keppel door oude bomenrijen duurzaam te behouden en aan te vullen
- Kleinschaligheid oeverwallenlandschap terugbrengen door aanplant kavelgrensbeplanting (met zichtlijnen op openheid)



Huidige situatie thv. hp. 92. Het oeverwallen- / landgoederenlandschap komt niet goed tot uiting door de grote huidige openheid.



Streefsituatie thv. hp. 92. De karakteristieke beslotenheid en kleinschaligheid van het oeverwallen- / landgoederenlandschap komt beter tot uiting door kavelgrensbeplanting en bomenrijen. In de berm (alleen als deze herkenbaar zijn als onderdeel van een landgoed).





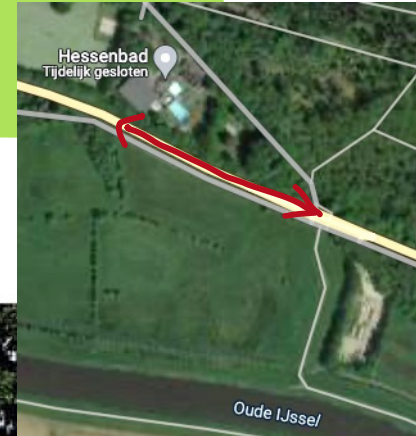
## ONTWERPVISIE N317 RIJKSWEG (2)



Huidige situatie thv. hp. 9,2. Het oeverwallen- / landgoederenlandschap komt niet goed tot uiting door de grootschalige openheid.



Streefbeeld thv. hp. 9,2. De karakteristieke beslotenheid en kleinschaligheid van het oeverwallen- / landgoederenlandschap komt beter tot uiting door kavelgrensbeplanting en bomenrijen in de berm (alleen als deze herkenbaar zijn als onderdeel van een landgoed).







## OMGEVINGSVISIE 2035 (1)



### Omgevingsvisie 2035

Bronckhorst twee keer zo mooi

#### BELANGRIJKSTE PUNTEN:

- Het landschap is een belangrijke pijler van onze identiteit. Historische lijnen zichtbaar maken als bijdrage aan een mooier, herkenbaarder landschap
- Het landschap is in staat effecten van veranderend klimaat op te vangen
- Oude structuren en groene ruimtes in dorpen zorgen voor dorps karakter, opvangen regenwater, biodiversiteit, verkoeling en ontmoeting
- De omgeving is klimaatrobust en voldoet aan '3-30-300 regel'
- Bossen zijn gezond en divers
- Openbare ruimte is beweegvriendelijk en toegankelijk. Kwetsbare groepen hebben door opzet geen last van hittestress





## OMGEVINGSVISIE 2035 (2)



### LANDGOEDEREN & GROTERE PARTICULIERE TERREINEN

- Landgoed Keppel
- Landgoed 't Mulra
- Huize Ulenpas/landgoed Pimpelmees (?)
- Keppelse golfclub
- Opengestelde terreinen particulieren









# OMGEVINGSVISIE 2035 (3)

## NATUUR & LANDSCHAP



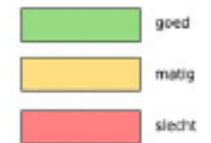
 Gelders Natuur Netwerk

 Groene Ontwikkelzone

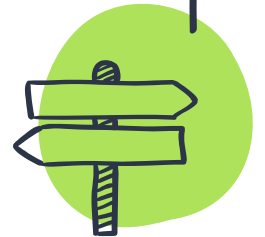


Basiskwaliteit  
landschap

legenda kwaliteit:



Basiskwaliteit  
natuur



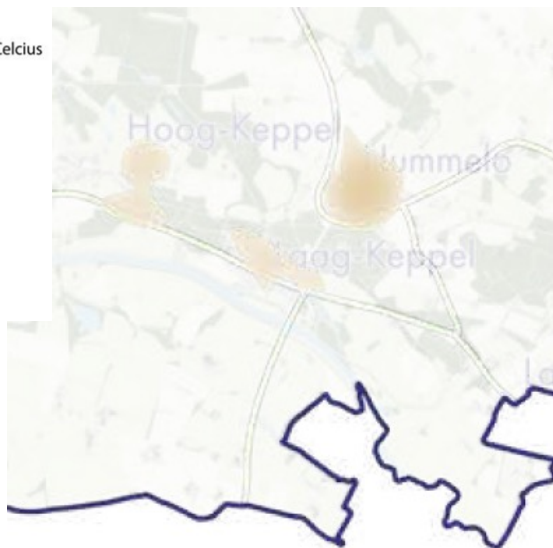


# OMGEVINGSVISIE 2035 (4)

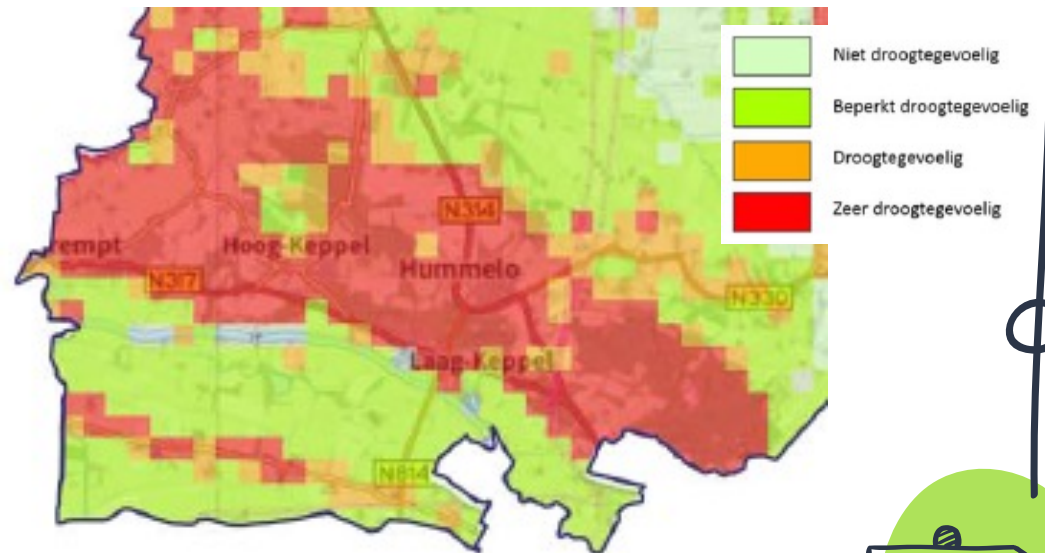
## KLIMAATADAPTATIE

Hittestress [warme nachten]

Aantal nachten boven 20 graden Celcius



- Hittestress is nog beperkt (14-21 nachten boven 20 graden)



- Onze woonomgeving is zeer droogtegevoelig







## OMGEVINGSVISIE 2035 (4)

### BEVINDINGEN

- Hoge ambities, maar geen concrete aanpak hoe er te komen
- Landgoederen en groot grondbezitters niet/nauwelijks benoemd/betrokken
- Kwaliteit landschap & natuur van onze woonomgeving is 'goed'
- Groene ruimtes in dorpen inzetten voor klimaat, ontmoeting en biodiversiteit
- Historische lijnen in landschap herstellen
- Groene ommetjes in en om dorpen veel genoemd als voorbeeldoplossing





#### 4. Aanzet voor de visie



Spelen, sporten en bewegen in het groen

Groene, lommerijke en leefbare dorpen

Grotere biodiversiteit

Dorpen met een eigen – in de historie gewortelde – identiteit

“Het zoeken naar een nieuwe balans & samenhang tussen landschap, natuur, historische ontwikkeling en menselijk gebruik.”

Groene plekken om elkaar te ontmoeten

Klimaatbestendige woonomgeving

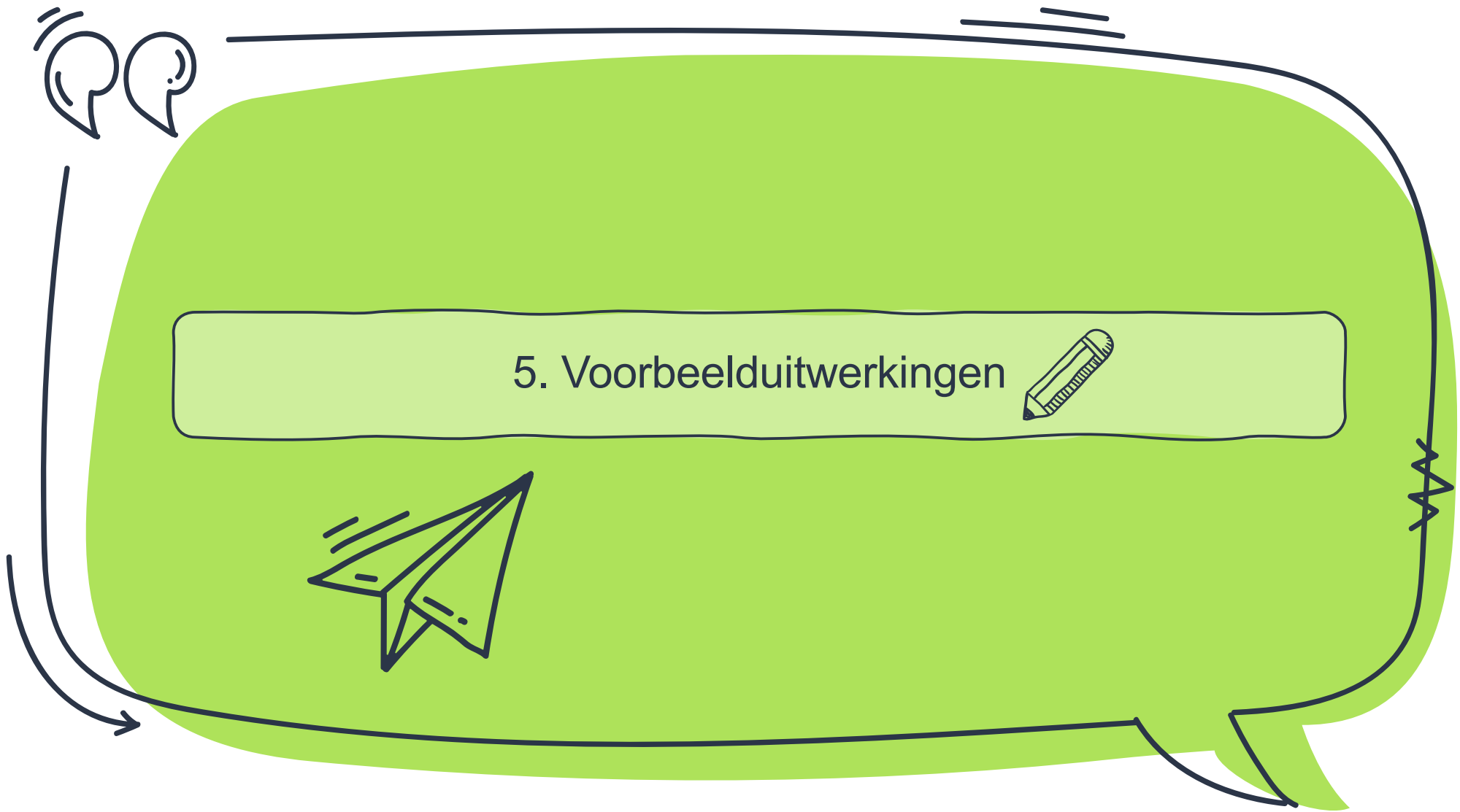
Herverbinden van dorpen & landschap, geënt op de geschiedenis

Schoner & gezonder milieu, minder uitlaatgassen

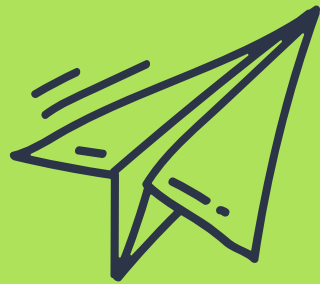
Herkenbaar maken van het landschap en onze geschiedenis

Duurzame, kleinschalige, groene landbouw

Extensieve recreatie



## 5. Voorbeelduitwerkingen





## HERVERBINDEN VAN DORPEN & LANDSCHAP



### *Waarom?*

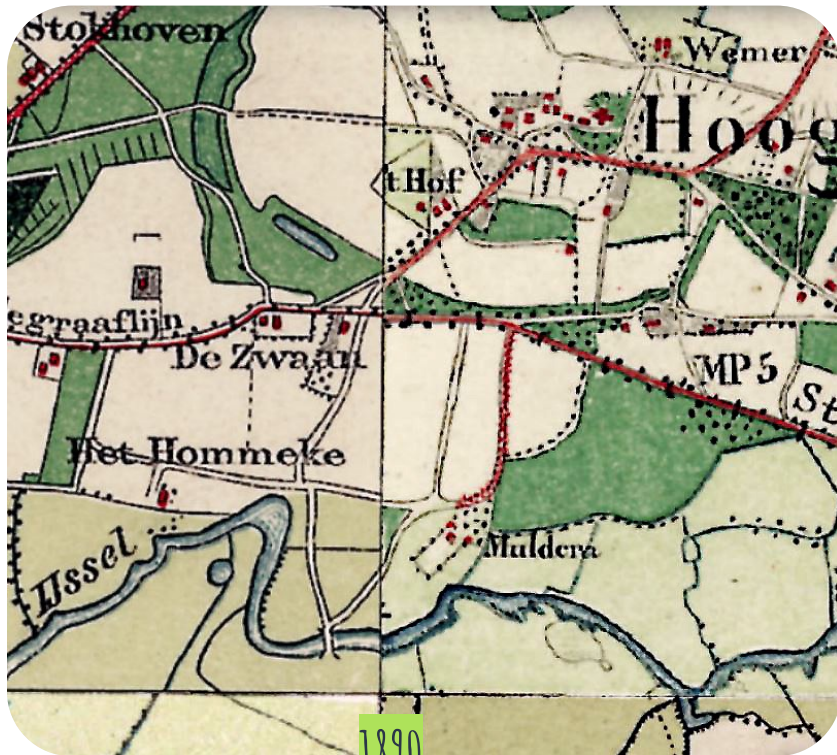
Het koesteren en herstellen van historisch groen en paden zorgt voor een herkenbaar én bruikbaar landschap.

Natuur & biodiversiteit kunnen gemakkelijk hierop aanhaken.

En het kost weinig ruimte.

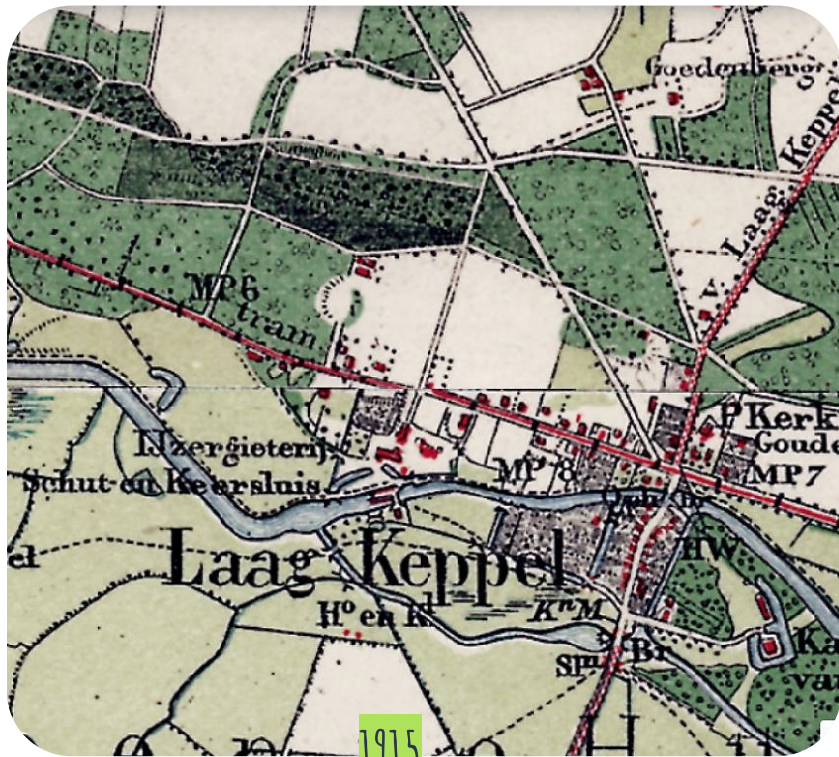


# NIEUW OMMETJE – HOOG-KEPPEL: OUDE IJSSEL, 'T HOMMEKE





# NIEUW OMMETJE – LAAG-KEPPEL: JAAGPAD OUDE IJSSSEL

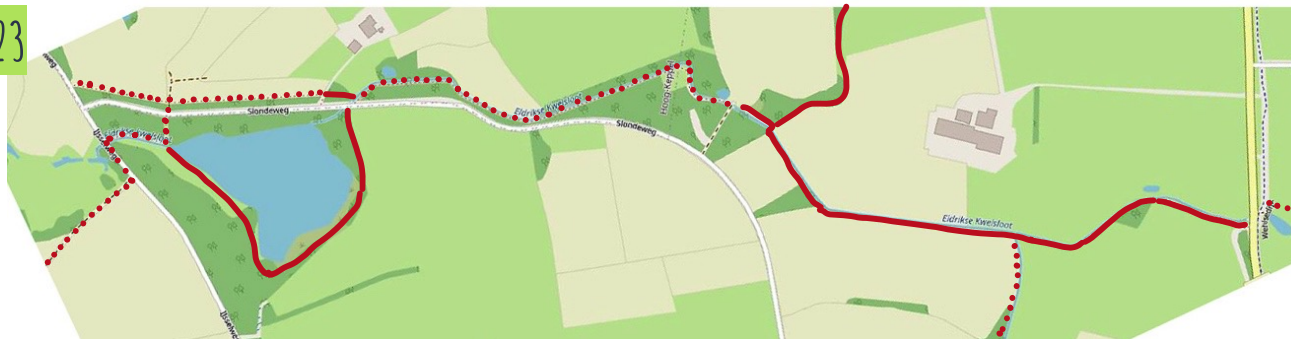


# NIEUW OMMETJE - ELDRIK: ONDERSTE LOOP OUDE IJSSEL & SOPPERSKOLK

1890



2023



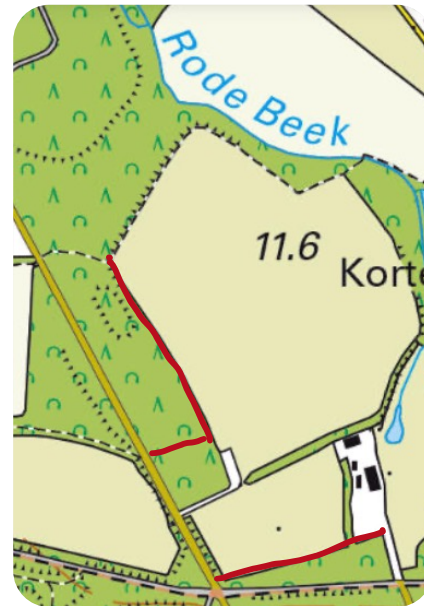




# RIVIERDUINZONE



OUDE ZUTPHENSEWEG RI DOESBURGEPAD



HUMMELOSEWEG RI. HESSENWEG





## PARTNERS

### **BELANGRIJKSTE PARTNERS:**

- Gemeente Bronckhorst
- Landgoed Keppel
- Landgoed 't Mulra
- Landgoed De Ulenpas
- Keppelse golfclub
- Stichting wandelpaden Hummelo en Keppel
- Waterschap Rijn & IJssel
- Provincie Gelderland
- .....?
- .....?







BEDANKT VOOR DE AANDACHT!

