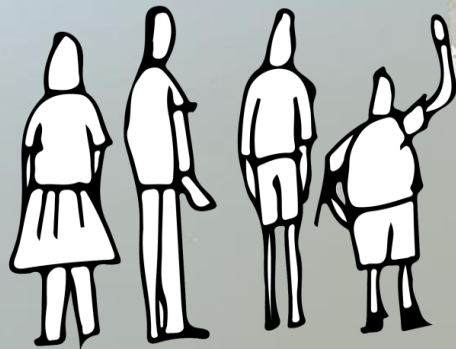


CONCEPT DORPSONTWIKKELPLAN



*Over de toekomst
van Keppel & Eldrik!*



INLEIDING

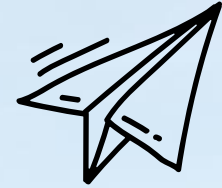
- Dorpsontwikkelplan (DOP). Wat is het?
- Wat/wie is de werkgroep DOP?
- Wat gaan we doen vanavond?

INHOUD PRESENTATIE

- Inleiding
- Algemene visie
- Enkele thema's als voorbeeld
- Hoe verder?
- Reacties & vragen

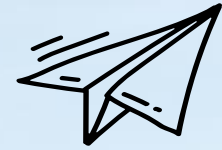


ALGEMENE VISIE



- Wat hebben we gedaan?
 - Onderzoek per thema
 - Wonen
 - Gezondheid & welzijn
 - Groen, natuur & landschap
 - Fysieke leefomgeving, klimaat
recreatief medegebruik
 - Landbouw
 - Verkeer & mobiliteit
 - Energie
 - Bewonersavond
 - Conclusies trekken
- Waar staan we nu?

ALGEMENE VISIE



- En hoe nu verder?

- Koers en motto

“Wij maken Keppel en Eldrik.”

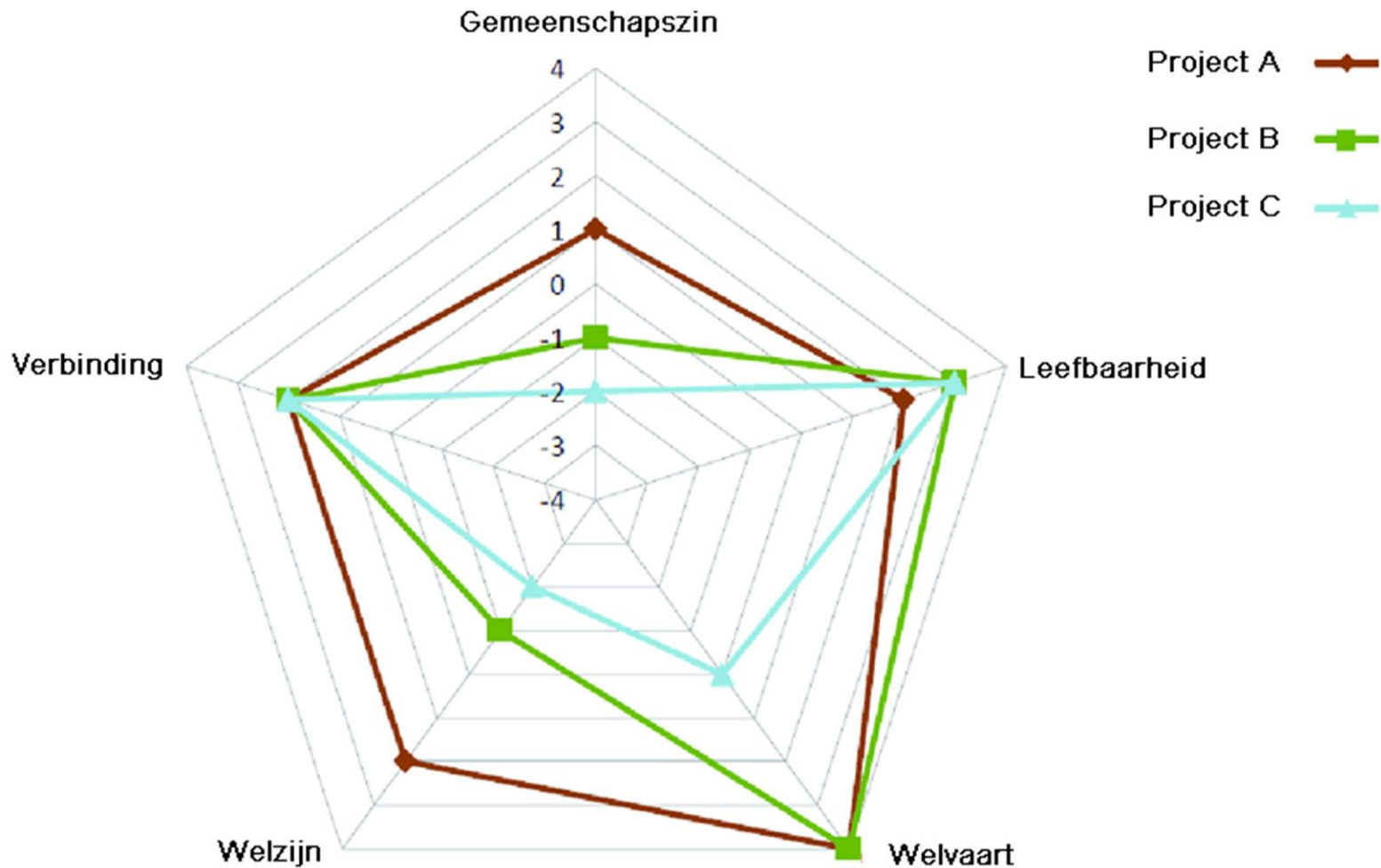
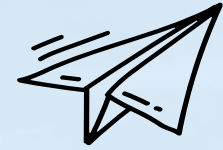
- De overkoepelende vraag:

“Wat winnen we als hele gemeenschap bij deze ontwikkeling?”

- Vijf kernwaarden:

- Gemeenschapszin
- Leefbaarheid
- Verbinding
- Welvaart
- Welzijn

ALGEMENE VISIE



WONEN



Verschillende leeftijden

Passend bij het dorpskarakter

Klimaatbestendig

Kleinschalig

Verschillende doelgroepen

Energieneutraal

Duurzaam

Mix van reguliere en creatieve woonvormen

Leefbaar

WONEN



Enkele projecten:

- Toepassen van creatieve en duurzame woonvormen die 'samen leven' en 'zorgen voor elkaar' stimuleren
- Neem maatregelen die de doorstroming bevorderen
- Introduceer woonvormen om andere doelgroepen aan te trekken, b.v. jongeren en gezinnen.
- Zoeken naar bouwlocaties in de dorpen, op boerenerven of de landgoederen.



GEZONDHEID & WELZIJN

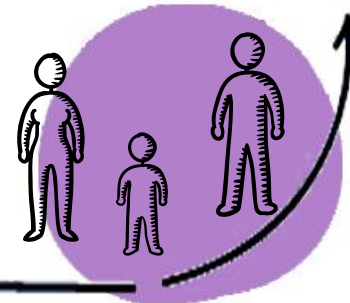


GEZONDHEID & WELZIJN



Enkele projecten:

- Nieuwe buurt- en bewonersactiviteiten stimuleren
- Nog niet deelnemende bewoners betrekken bij activiteiten
- Een beweegvriendelijke omgeving realiseren
- Stimuleren van een woonomgeving die contact leggen vergemakkelijkt



VERKEER & MOBILITEIT



Veilige verbindingen

Auto te gast

Schone lucht

Rustig rijgedrag

Deelauto's

Goed OV

Oversteekbaar

*Vriendelijk voor
voetgangers en fietsers*

VERKEER & MOBILITEIT



Enkele voorbeeldprojecten:

- Woonstraten: inrichten als 'leefstraten'
- Rijksweg:
lagere maximum snelheid, meer oversteekmogelijkheden
- Eldrikse weg:
Met maatregelen stimuleren van rustiger rijgedrag



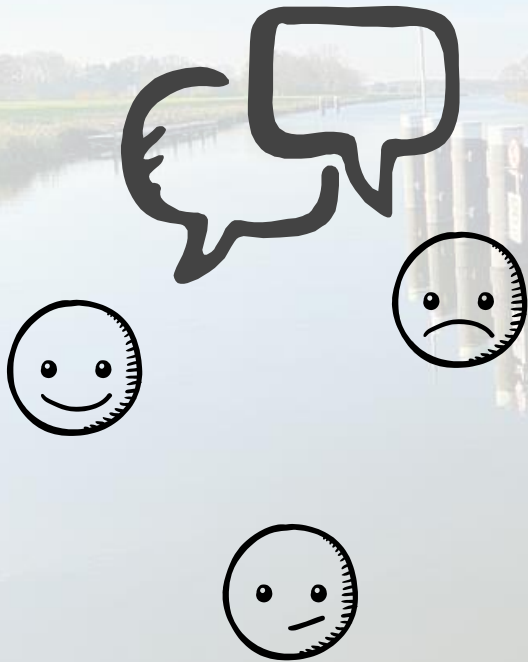
HOE VERDER?

- Wat moet er nog gebeuren
- De opzet van werkgroepen en regiegroep



WAT VINDT U?

Ruimte voor opmerkingen en discussie.



BEDANKT VOOR UW AANDACHT!

